

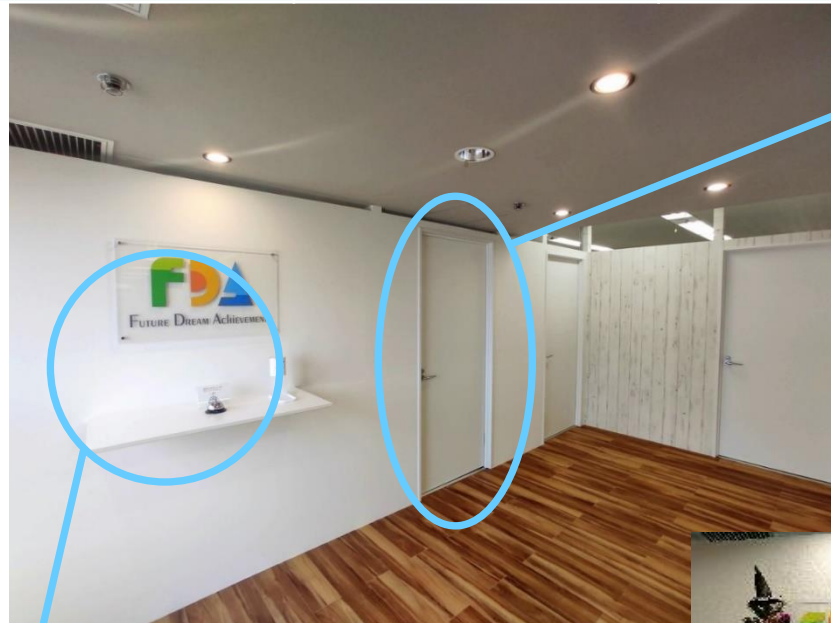
第11回 NIPPON ITチャリティ駅伝 寄付金活用報告

今回のご寄付により、事業所エントランス部分の改装を実施いたしました。
明るい雰囲気のもと、来所者数、見学・体験者数ともに、下記の表のように増加しました。

	来所者数	前年比	見学・体験者数	前年比
2022年	80名	—	68名	—
2023年	100名	125%増	89名	130%増

その他の効果として
①入口の雰囲気が、隣に開設した同業他社よりも良い感じになりました。実際に同じフロアの人材派遣会社に来た人がFDAに寄ってくれるなど、改装した効果が表れていると思います。

改装前

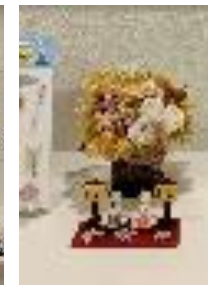


②入口の部屋に扉を付けました。その結果声もれなくなり、利用者が安心して面談をすることが出来るようになるという効果が得られました。

③ウッドフロアと白い壁が温かみを醸し出しているため、ハロウィンやひな祭りなど、季節ごとの装飾品とも非常に相性が良いです。



ハロウィン



ひな祭り

歩行補助器具を使用しても滑らない床材を用い、利用者さんの安全性をより高めました（詳細は次ページをご覧ください）。

第11回 NIPPON ITチャリティ駅伝 寄付金活用報告(2)

歩行補助器具を使用しても滑らない床材を用い、利用者さんの安全性をより高めました。

雨の日に最も濡れるのが、一番人通りの多い出入り口の部分です。FDAには麻痺があって歩行が不安定な方もおり、中には杖を使っている方もいらっしゃいます。

床が濡れていると靴や杖が滑って危ない時もありますが、滑らない床材を使用したことで、利用者が雨の日でも安心して通えるようになりました。

利用者の方3名に改装後の感想をお聞きしました。



Sさん

- ・杖を使って歩いても怖くないので助かっている。
- ・綺麗になってモチベーションが上がった。



Iさん

- ・杖を使っても問題無く歩けている。雨の日も大丈夫。転んだりしていない。
- ・綺麗になって良かった。



Sさん

- ・車いすを使用しても滑らないし、走り心地も良い。
- ・デザインが変わって、広がった気がして、スムーズに走れている。